

ウィークリーマンションのご案内



三 芳 建 設 株 式 会 社

三芳建設のウィークリーマンション

安心・安全な建物、隣の音も気にならない！



三芳建設のウィークリーマンション・マンスリーマンション（短期賃貸事業）は、弊社の設計施工での賃貸用マンションを利用しております。鉄筋コンクリート造の頑丈な構造となっており、耐震や防災の面でも優れております。また、従来の短期賃貸業者による物件とは違い隣の音が気になることはありません。

ビジネスホテルやシティホテルを利用すると、費用がかさんでしまいます。ですが三芳建設のウィークリーマンションなら、はるかにおトクな価格設定となっております。

利便性・駅近

・三芳建設がご提案するお部屋は主要な鉄道から徒歩2分～4分圏内と駅から近いので、アクセスも非常にスムーズです。中・長期出張、東京観光や就職活動等といったお客様の目的に合わせて拠点としてご利用いただけます。



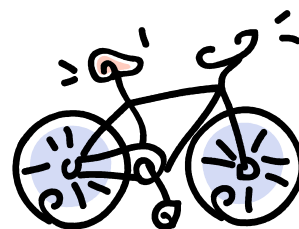
・また、コンビニエンスストアやスーパーマーケット、ドラッグストアなども徒歩30秒～の物件を揃えており、利便性に優れているのが大きな特徴です！

・ご希望の方にはレンタサイクルも貸し出しておりますので、ちょっとしたお出かけにも対応できます。

・インターネット接続はもちろん無料！

※西日暮里4丁目ハイツミヨシ（102・304・401）

※クラウンハイツ（201）



出張・研修・社員寮や観光・就職活動に一

閑静な住宅地・住みやすい環境

管理する物件はすべて駅から徒歩2～4分以内ですが、閑静な立地の為、昼夜問わず静かな環境となっております。

部屋は家具一式を揃えており、お客様のお体一つでご利用可能です。

単身はもちろんのこと、2名以上のご利用をご検討されている方も是非ご相談ください！

間取りも1DK、2DKなどお客様のご利用に合わせてご用意が御座います。

お問い合わせは ☎ **03-3893-0557**

営業部 ウィークリーマンション担当まで

✉ monthlymansion@miyoshikensetu.co.jp



ウィークリーマンションご入居までの流れ

【お客様からのお問い合わせ～空室状況問合せ】



【お見積りご提示／空室状況のご案内】



【予約申込】

※申込書記入の上F A XまたはEメールにてご送信下さい



【申込完了】



【ご入居当日もしくは当日までのご契約・お支払】

(一括前払・振込可) ※原則弊社事務所にて

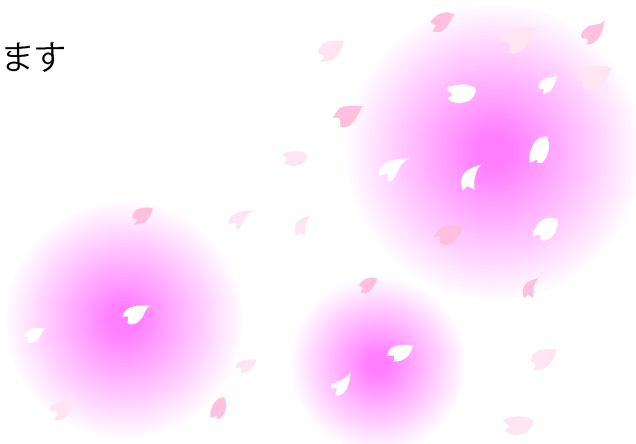


【当日鍵の引き渡し】

※弊社の都合により変更する場合がございます



【ご入居】



各物件について (平成27年10月 現在)

ハイツミヨシ (西日暮里4丁目)

成田空港 ⇄ 現地 最短49分!

住所：東京都荒川区西日暮里 4-26-7

アクセス：JR・東京メトロ千代田線『西日暮里』駅より徒歩3分

日暮里・舎人ライナー『西日暮里』駅より徒歩4分

近隣施設など：コンビニ・スーパーマーケットまで徒歩2分

利用可能な部屋：3戸…102 (2DK)・304 (2LDK)・401 (1DK)



ハイツミヨシ (西日暮里6丁目)

成田空港 ⇄ 現地 最短46分!

住所：東京都荒川区西日暮里 6-12-11

アクセス：京成線『新三河島』駅より徒歩2分

日暮里・舎人ライナー『西日暮里』駅より徒歩7分

JR・東京メトロ千代田線『西日暮里』駅より徒歩8分

近隣施設など：コンビニまで徒歩30秒、スーパーまで徒歩1分

ドラッグストアまで徒歩2分

利用可能な部屋：2戸…303 (1DK)・603 (1DK)

※インターネット環境はございません。



クラウンハイツ

成田空港 ⇄ 現地 最短46分!

住所：東京都荒川区西日暮里 6-7-16

アクセス：京成線『新三河島』駅より徒歩2分

日暮里・舎人ライナー『西日暮里』駅より徒歩7分

JR・東京メトロ千代田線『西日暮里』駅より徒歩8分

近隣施設など：コンビニまで徒歩30秒、スーパーマーケットまで徒歩1分

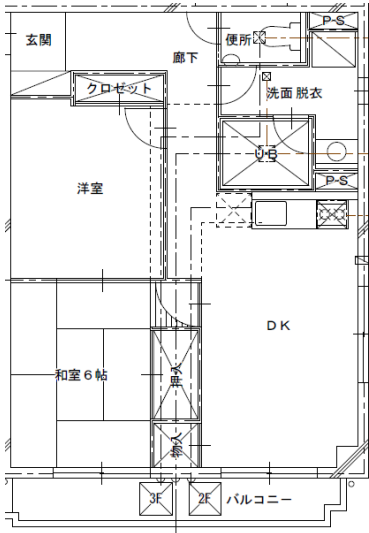
ドラッグストアまで徒歩2分

利用可能な部屋：1戸…201 (2DK)



【ハイツミヨシ304】西日暮里4丁目 ~最大8名ご利用OK!

間取り：2LDK 床面積：58.44㎡



西日暮里4丁目
ハイツミヨシ 304号室
2LDK (58.44㎡)



西日暮里4丁目 ハイツミヨシ 304号室 2LDK(58.44㎡)

日数	日割賃料	家賃小計	光熱費/日	クリーニング	総額 (※税別)
7日滞在	¥9,440	¥66,080	¥970	¥13,800	¥86,670
14日滞在	¥9,110	¥127,540		¥23,800	¥164,920
1月滞在	¥8,800	¥272,800		¥23,800	¥326,670
年間滞在	¥8,200	¥2,993,000		¥30,000	¥3,377,050

※上記総額は一人あたりの料金になります。

賃料は契約時の支払となります。

※賃料は予告なく変更することが御座います。予めご了承ください。

上記総額に別途、消費税(8%)がかかります。

※レンタサイクルご利用は300円/日(契約時申し込み)

定期利用4000円(一か月)

※2人以上ご利用の場合追加で一人あたり 1,150円/日(※税別)を頂きます。(賃料・光熱費・寝具一式込み)

- ・ シングルベッド×2
- ・ ダブルローベッド×1
- ・ 布団一式
- ・ ソファベッド
- ・ テーブル
- ・ デスク
- ・ 食器棚
- ・ 物干し
- ・ 椅子
- ・ フェイスタオル
- ・ バスタオル
- ・ 食器類
- ・ ナイフ・フォーク・箸1式
- ・ まな板
- ・ 包丁

フライパン

- ・ 鍋
- ・ テレビ
- ・ 冷蔵庫
- ・ エアコン
- ・ 洗濯機
- ・ 電気ケトル
- ・ 電子レンジ
- ・ 炊飯器
- ・ ガスコンロ
- ・ ドライヤー
- ・ 掃除機
- ・ インターネット接続完備

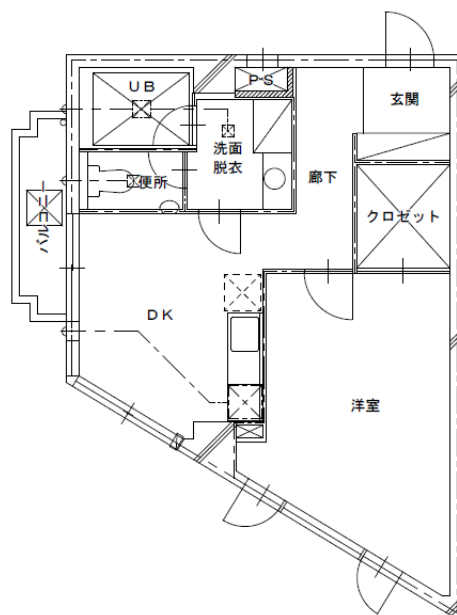
※予告なく設備の変更の場合もごさいます。

【ハイツミヨシ401】(西日暮里4丁目) ~最大4名様ご利用OK

間取り：1DK 床面積：45.12㎡



【間取り図】



【料金表】

西日暮里4丁目 ハイツミヨシ 401号室 1DK(45.12㎡)

日数	日割賃料	家賃小計	光熱費/日	クリーニング	総額 (※税別)
7日滞在	¥7,000	¥49,000	¥970	¥13,800	¥69,590
14日滞在	¥6,610	¥92,540		¥23,800	¥129,920
1月滞在	¥6,450	¥199,950		¥23,800	¥253,820
年間滞在	¥6,000	¥2,190,000		¥30,000	¥2,574,050

※上記総額は一人あたりの料金となります。

賃料は契約時の支払となります。

※賃料は予告なく変更することが御座います。予めご了承ください。

上記総額に別途、消費税(8%)がかかります。

※2人以上ご利用の場合は追加で一人あたり1,100円/日(※税別)を頂きます。(賃料・光熱費・寝具一式込み)

<室内設備・備品>

- ・寝具一式
- ・テーブル
- ・デスク
- ・食器棚
- ・物干し
- ・椅子
- ・フェイスタオル
- ・バスタオル
- ・食器類
- ・ナイフ・フォーク・箸1式
- ・まな板
- ・包丁
- ・フライパン
- ・鍋・テレビ

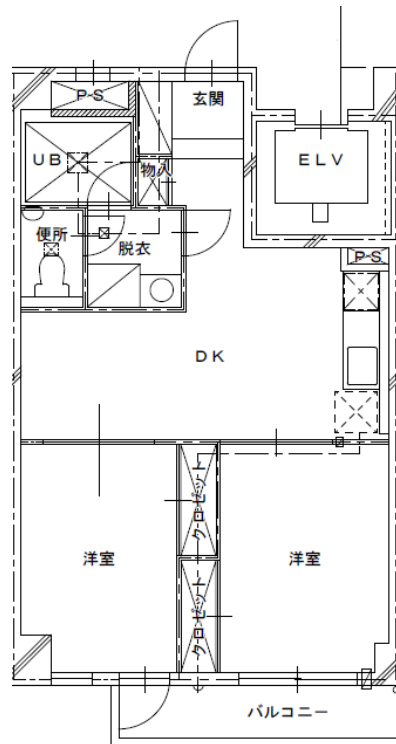
- ・冷蔵庫
- ・エアコン
- ・洗濯機
- ・電気ケトル
- ・電子レンジ
- ・炊飯器
- ・ガスコンロ
- ・ドライヤー
- ・掃除機
- ・インターネット接続完備

※レンタサイクル4台常設

※予告なく設備の変更の場合もございます。

【ハイツミヨシ102】(西日暮里4丁目)

間取り：2DK 床面積：46.56㎡



西日暮里 4 丁目 ハイツミヨシ 102 号室 2DK(46.56 m²)

日数	日割賃料	家賃小計	光熱費/日	クリーニング	総額 (※税抜)
7 日滞在	¥7,650	¥53,550	¥970	¥13,800	¥74,140
14 日滞在	¥7,160	¥100,240	¥970	¥23,800	¥137,620
1 月滞在	¥6,900	¥213,900	¥970	¥23,800	¥267,770
年間滞在	¥6,500	¥2,372,500	¥970	¥30,000	¥2,756,550

※上記総額は一人あたりの料金となります。

賃料は契約時の支払となります。

※賃料は予告なく変更することが御座います。予めご了承ください。

上記総額に別途、消費税(8%)がかかります。

※レンタサイクルご利用は300円/日(契約時申し込み)

定期利用4000円(一か月)

※2人以上ご利用の場合追加で一人あたり 1,150 円/日(※税別)
を頂きます。(賃料・光熱費・寝具一式込み)

<室内設備・備品>

- ・寝具一式
- ・テーブル
- ・デスク
- ・食器棚
- ・物干し
- ・椅子
- ・フェイスタオル
- ・バスタオル
- ・食器類
- ・ナイフ・フォーク・箸1式
- ・まな板
- ・包丁
- ・フライパン
- ・鍋・テレビ
- ・冷蔵庫
- ・エアコン

- ・洗濯機
- ・電気ケトル
- ・電子レンジ
- ・炊飯器
- ・ガスコンロ
- ・ドライヤー
- ・掃除機
- ・インターネット接続完備

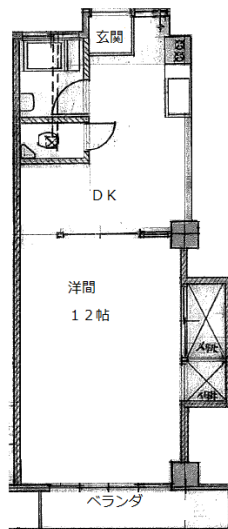
※予告なく設備の変更の場合もごさい
ます。

【ハイツミヨシ303】(西日暮里6丁目)

間取り：1DK 床面積：41.86㎡



【間取り図】



【料金表】

西日暮里 6 丁目 ハイツミヨシ 303 号室 1DK(41.86 m²)

日数	日割賃料	家賃小計	光熱費/ 日	クリーニング	総額 (※税別)
7 日滞在	¥6,000	¥42,000	¥970	¥13,800	¥62,590
14 日滞 在	¥5,850	¥81,900	¥970	¥23,800	¥119,280
1 月滞在	¥5,600	¥173,600	¥970	¥23,800	¥227,470
年間滞在	¥5,000	¥1,825,000	¥970	¥30,000	¥2,209,050

※上記総額は一人あたりの料金になります。

賃料は契約時の支払となります。

※賃料は予告なく変更することが御座います。予めご了承ください。

上記総額に別途、消費税(8%)がかかります。

※レンタサイクルご利用は300円/日(契約時申し込み)

定期利用4,000円(一か月)

※2人以上でご利用の場合は追加で一人あたり1,100円/日(※税別)を頂きます。(賃料・光熱費・寝具一式込み)

<室内設備・備品>

- ・寝具一式
- ・テーブル
- ・デスク
- ・食器棚
- ・物干し
- ・椅子
- ・フェイスタオル
- ・バスタオル
- ・食器類
- ・ナイフ・フォーク・箸1式
- ・まな板
- ・包丁

- ・フライパン
- ・鍋・テレビ
- ・冷蔵庫
- ・エアコン
- ・洗濯機
- ・電気ケトル
- ・電子レンジ
- ・炊飯器
- ・ガスコンロ
- ・ドライヤー
- ・掃除機

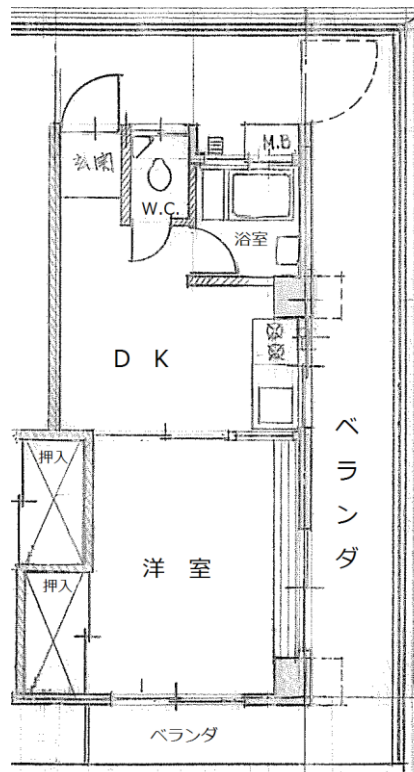
※設備の変更を予告なく行う場合が御座います。

【ハイツミヨシ603】(西日暮里6丁目)

間取り：1DK 床面積：25.62㎡



【間取り図】



【料金表】

西日暮里 6 丁目 ハイツミヨシ 603 号室 1DK(25.62 m²)

日数	日割賃料	家賃小計	光熱費/日	クリーニング	総額 (※税別)
7 日滞在	¥4,800	¥33,600	¥970	¥13,800	¥54,190
14 日滞在	¥4,700	¥65,800	¥970	¥23,800	¥103,180
1 月滞在	¥4,530	¥140,430	¥970	¥23,800	¥194,300
年間滞在	¥4,230	¥1,543,950	¥970	¥30,000	¥1,928,000

※上記総額は一人あたりの料金になります。

賃料は契約時の支払となります。

※賃料は予告なく変更することが御座います。予めご了承ください。

上記総額に別途、消費税(8%)がかかります。

※レンタサイクルご利用は300円/日(契約時申し込み)

定期利用4,000円(一か月)

※2人以上でご利用の場合は追加で一人あたり1,080円/日(※税別)を頂きます。(賃料・光熱費・寝具一式込み)

<室内設備・備品>

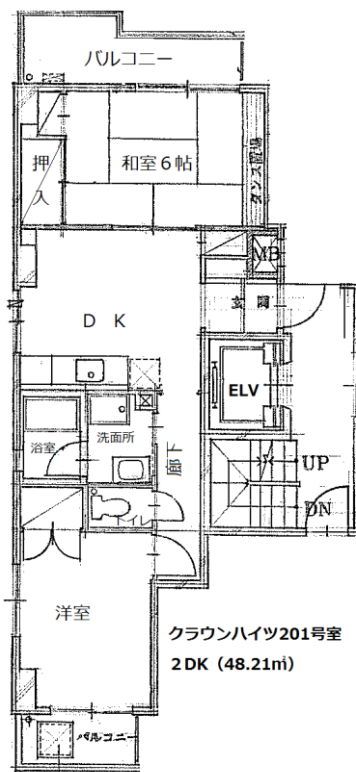
- ・寝具一式
- ・テーブル
- ・デスク
- ・食器棚
- ・物干し
- ・椅子
- ・フェイスタオル
- ・バスタオル
- ・食器類
- ・ナイフ・フォーク・箸1式
- ・まな板
- ・包丁
- ・フライパン
- ・鍋・テレビ
- ・冷蔵庫
- ・エアコン
- ・洗濯機
- ・電気ケトル
- ・電子レンジ
- ・炊飯器
- ・ガスコンロ
- ・ドライヤー
- ・掃除機
- ※自転車
- ※設備の変更を予告なく行う場合が御座います

【クラウンハイツ201】(西日暮里6丁目)

間取り：2DK 床面積：48.21㎡



【間取り図】



【料金表】

西日暮里 6 丁目 クラウンハイツ 201 号室 2DK(48 m²)

日数	日割賃料	家賃小計	光熱費/日	クリーニング	総額 (※税別)
7 日滞在	¥7,200	¥50,400	¥970	¥13,800	¥70,990
14 日滞在	¥7,000	¥98,000	¥970	¥23,800	¥135,380
1 月滞在	¥6,800	¥210,800	¥970	¥23,800	¥264,670
年間滞在	¥6,400	¥2,336,000	¥970	¥30,000	¥2,720,050

※上記総額は一人当たりの料金となります。

賃料は契約時の支払いとなります。

※賃料は予告なく変更することが御座います。予めご了承ください。

上記総額に別途、消費税(8%)がかかります。

※レンタサイクルご利用は300円/日(契約時申し込み)

定期利用4,000円(一か月)

※2人以上でご利用の場合は追加で一人あたり 1,250 円/日(※税別)を頂きます。(賃料・光熱費・寝具一式込み)

<室内設備・備品>

- ・寝具一式
- ・テーブル
- ・デスク
- ・食器棚
- ・物干し
- ・椅子
- ・フェイスタオル
- ・バスタオル
- ・食器類
- ・ナイフ・フォーク・箸 1 式
- ・まな板
- ・包丁
- ・フライパン

- ・鍋・テレビ
- ・冷蔵庫
- ・エアコン
- ・洗濯機
- ・電気ケトル
- ・電子レンジ
- ・炊飯器
- ・ガスコンロ
- ・ドライヤー
- ・掃除機
- ・インターネット接続完備

※自転車

※設備の変更を予告なく行う場合が御座います。

利用規約

- 賃料は一括前払いで支払うこと（光熱費含む）。更新・再契約も同じ。
振込の場合、手数料は契約者の負担となります。
- 貸し室は現状のまま、住居を目的として使用することとし、当社の承諾なくして人員の増加をしてはなりません。
- 当社と契約者双方の都合により本契約を解除するときは、当社においては二日前、契約者においては一日前に互いに通告し、期間終了と同時に契約者は完全に貸し室を当社に明け渡し、立退料またはこれに類する物質的請求は絶対にしないこと。
- 電気、ガス、水道、衛生費等は賃料に含み当社に支払うこと。• 契約者は故意過失を問わず建物及び設備一式に重大なる損害を与えたる場合、若しくは設備・備品一式を持ち出した場合は、当社に対し公正なる判断に基き損害賠償をしなければなりません。
- 契約者は貸し室内に於いて風紀衛生上、若しくは火災等危険を引き起こす恐れのあること、または近隣の迷惑となるべき行為その他犬、猫等の動物を飼育してはなりません。
- 当社の責任に基づかずして契約者・利用者が火災、盗難を被った場合その損失は一切当社に請求しないものとします。

- ・ 契約者及び利用者が本契約条項に違反した場合、本契約を解除し契約者は即時貸室を明け渡すものとします。
- ・ 契約者が無断不在一ヶ月以上に及ぶときは、本契約は解除され、当社は立ち会いの基に随意に室内遺留品を任意の場所に保管し、または売却処分の上債務に充当するも異議を申し立てないこと。
- ・ 入居期間中の室内電球、ティッシュ、トイレトペーパーなどの消耗品の交換は契約者の負担とすること。尚、当社は設備・備品の消耗・劣化に関して新たな補充交換はしません。
- ・ インターネット接続は無料ですが、故意に機器を故障させた場合は契約者の負担により損害賠償とします。尚、営利目的・営業目的、悪意のある使用目的及び接続トラブルにより損害が発生しうる利用方法は禁止とします。
- ・ 緊急時等、当社が室内への立ち入りが必要と判断した場合、事前の通知なく貸主が入室することが出来ます。
- ・ 鍵の受け渡しは当社の事務所・または入居当日現地にて行います。
- ・ レンタサイクルについては紛失・盗難等の場合、損害賠償として一台につき25,000円を賠償して頂きます。
- ・ 尚、利用規約及び契約条項は当社の都合により、随時変更する場合がありますものとします。

会社概要

商号：三芳建設株式会社

代表者：代表取締役会長 南雲 芳夫

代表取締役社長 江川 勇一郎

住所：【本社】東京都荒川区西日暮里6丁目12番11号

TEL 03(3893)0557 FAX 03(3893)0588

【鹿島支店】茨城県神栖市平泉東1丁目64番99号

TEL 0299(92)6150 FAX 0299(92)6154

ホームページアドレス <http://www.miyoshikensetu.co.jp>

建設大臣許可：建設工事業（特-23）第6610号

土木工事業（般-23）第6610号

宅地建物取引業者番号：東京都知事登録（9）43837号

一級建築士事務所 東京都知事登録 第37001

ISO 9001：2008 登録証番号 JQA-QM9518

資本金 8,000万円

取引銀行：りそな銀行 日暮里支店

城北信用金庫 本店営業部

東京都民銀行 三河島支店

商工中金 上野支店

常陽銀行 神栖支店



<http://www.miyoshikensetu.co.jp>